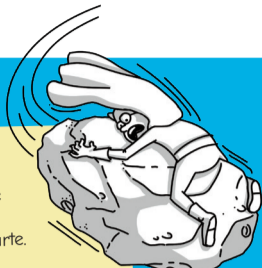


NEUE HELDEN

...braucht das Land!

HELDEN-FAQ



FRAGEN ZU HELDEN:

Kann sich DER KOLIBRI auch über schwarz umrandete Felder bewegen?

Nein. Das geht nur mit einer entsprechenden Sonderkarte.

Wie funktioniert die Spezialfähigkeit von DER BLITZ?

Legt DER BLITZ zu Beginn seines Spielzuges den BLITZ-Marker auf die Ausrüstung seiner Wahl, wird die Ausrüstung sofort deaktiviert – sie kann eine Runde lang nicht benutzt werden. Auf manche Ausrüstungen hat das für die Dauer einer Spielrunde besonderen Einfluss:

- „Werbekampagne“: Kein Heldenpunkt darf auf ihr abgelegt werden. Liegen auf ihr bereits Heldenpunkte, dann bleiben sie dort liegen.
- „Klatschtante“: Der Verlust von Fans wird rückgängig gemacht.
- „Fanclub“: Die Zusatzfans sind wieder weg.
- „Sekretärin“: Hat der Held drei Missionen vor sich liegen, muss er sofort eine nicht aktive Mission auf den Ablagestapel legen.

Kann DER BLITZ jede Runde dieselbe Ausrüstung unbrauchbar machen?

Nein. Nach einer Spielrunde muss er den BLITZ-Marker wieder entfernen und auf eine andere Ausrüstung eines beliebigen Helden legen. Allerdings kann er eine Runde später wieder dieselbe Ausrüstung wählen. Gibt es keine andere Ausrüstung, dann kommt seine Spezialfähigkeit eine Runde lang nicht zum Einsatz.

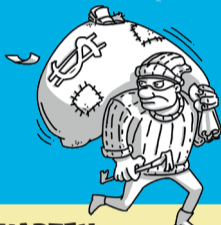
Würfelt DAS GEHIRN auch auf den Wert IQ statt auf KRAFT, wenn er die Helden-Rängelei mit DER HAMMER startet?

Nein. Diese Spezialfähigkeit wird nur aktiv, wenn DER HAMMER angreift. Denn dann gleicht die Klugheit vom GEHIRN die fehlende Kraft aus. Startet DAS GEHIRN die Rangelei, dann ist das nicht besonders klug. :-)

DER SCHATTEN blockiert meinen Hotspot.

Wie bekomme ich ihn da weg?

Du könntest darum betteln oder es mit Mitleid versuchen – mit Rangeln geht es jedenfalls nicht. :-) Das ist Segen und Fluch zugleich für den SCHATTEN: Du kannst ihn nicht von einem Hotspot vertreiben. Er dich aber auch nicht. Und für den SCHATTEN gilt: Du kannst zwar niemanden von einem Hotspot vertreiben – dafür vertreibt dich aber auch niemand!



FRAGEN ZU KARTEN:

Hast du die Ausrüstung „Gyrokopter“, dann wird sie irgendwann während deines Spielzuges eingesetzt – so oft du möchtest. Der „Gyrokopter“ kann im gesamten Spiel aber nur einmal kostenlos genutzt werden. Jede weitere Benutzung kostet **H**, auch wenn es ein neuer Spielzug ist.

Hast du die Werkzeuge „Stuntman“ oder „Energy-Drink“, dann kannst du sie direkt vor einem beliebigen Würfelwurf ausspielen. Du würfelst mit zwei Würfeln, um eine Mission zu erfüllen? Dann musst du vorher entscheiden, auf welchen der beiden Würfel du diese Karte anwendest (KRAFT oder IQ).

Meine Ausrüstung ist identisch mit meiner Spezialfähigkeit.

Was soll ich tun?

In so einem Fall sollten deine Mitspieler dir erlauben, dass du eine neue Ausrüstung ziehst – allerdings nur, wenn du beim Kauf nicht ohnehin mehrere Ausrüstungen zur Auswahl hast.

Wann ist eine Ausrüstung „aktiv/nicht aktiv/inaktiv“?

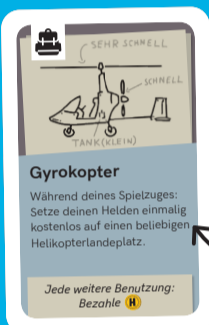
Mit „nicht aktiv“ oder „inaktiv“ sind Ausrüstungen gemeint, die verdeckt vor einem Helden liegen oder mit dem BLITZ-Marker deaktiviert wurden. Angelegte Ausrüstungen, die offen liegen und nicht defekt sind, sind „aktiv“.

Wann ist eine Mission „aktiv/nicht aktiv/inaktiv“?

„Nicht aktiv“ sind Missionen, die schon offen vor dem Helden liegen, aber auf deren Hotspot er sich noch nicht befindet. Missionen sind „aktiv“, sobald sich der Held auf ihrem Hotspot befindet.

Wir sind mit dem Werkzeug-Stapel einmal durch, es kommen dieselben Werkzeuge wie am Anfang. Was sollen wir tun?

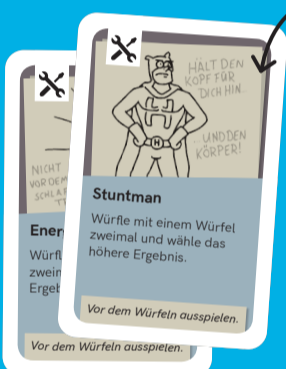
Freut euch! Da sind bestimmt auch tolle Werkzeuge dabei, die ihr jetzt ein weiteres Mal kaufen und benutzen könnt.



Gyrokopter

Während deines Spielzuges: Setze deinen Helden einmalig kostenlos auf einen beliebigen Helikopterlandeplatz.

Jede weitere Benutzung: Bezahle **H**.



Stuntman

Würfle mit einem Würfel zweimal und wähle das höhere Ergebnis.

Vor dem Würfeln ausspielen.

FRAGEN ZU SPIELSITUATIONEN:

Was ist bei Sonderkarten oder Spezialfähigkeiten mit „Spielrunde“ gemeint?

Mit „Spielrunde“ meinen wir den Zeitraum, der bei der Anwendung einer Karte oder einer Spezialfähigkeit beginnt und dann endet, sobald derselbe Held das nächste Mal wieder an der Reihe ist.

Ich muss aussetzen. Was bedeutet das für mich?

Wer aussetzt, darf eine Runde lang nicht am Spiel teilnehmen: Ereignisse und Karten haben keinen Einfluss auf den Helden, er bekommt aber auch kein Taschengeld, kann nicht in eine Rangelei verwickelt werden, keine eigenen Ausrüstungen oder Werkzeuge spielen und im Teammodus auch keine Karten mit den Teammitgliedern tauschen.

Damit jeder weiß, dass du aussetzt, legst du deine Figur am besten an der Stelle auf den Spielplan, an der du gerade stehst. Die Runde, in der du aussetzen musst, startet ab dem Zeitpunkt, an dem die entsprechende Karte gespielt wurde (nicht zwangsläufig während deines laufenden Spielzuges). Die Runde endet erst dann, wenn jeder Held mindestens einmal an der Reihe war und du dabei übersprungen wurdest. Wurdest du während deines laufenden Spielzuges gezwungen auszusetzen, dann kannst du den Spielzug noch beenden.

Ein anderer Held schiebt mich in seiner Bewegung immer vor sich her und rangelt wieder und wieder mit mir. Das ist unfair!

... gehört aber auch zum Spiel. Ein Tipp: Wähle ein anderes Ziel oder eine andere Route, auf der er dich nicht mehr erwischt. Oder kaufe dir Ausrüstungen und Werkzeuge, die dich vor einer Rangelei schützen. Auch ein Krafttraining kann helfen.

Ein anderer Held hat mich bei der Rangelei besiegt und mich von meinem Hotspot geschoben, auf dem ich eine Mission erfüllen muss. Was nun?

Dadurch ist die Mission nicht mehr aktiv. Du kannst in eine beliebige Richtung weiterlaufen und die Mission später erfüllen – oder du erobert dir deinen Hotspot bei einer Rangelei zurück, sollte der andere Held dort noch stehen.

Das Spiel ist uns zu leicht.

Wie können wir es herausfordernder machen?

Ganz einfach: Lasst das Taschengeld komplett aus dem Spiel und führt die Regel ein, dass jeder Held maximal eine Sonderkarte pro Spielrunde aufdecken kann – also entweder eine Ausrüstung oder ein Werkzeug.

