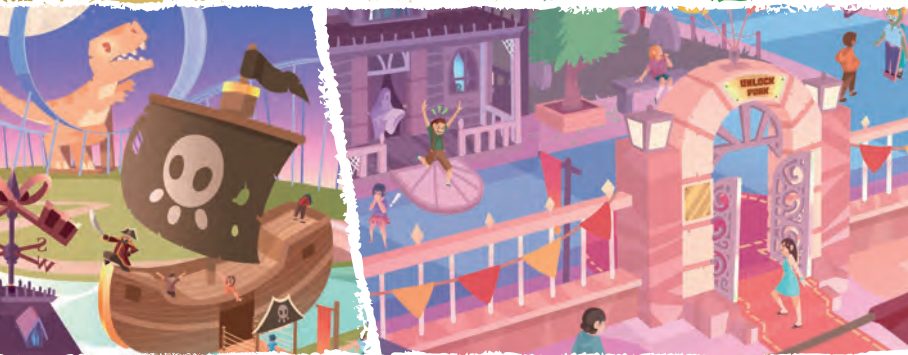


# UNLOCK! KIDS

## HINWEISE



## WICHTIG!



Schaut erst in dieses Heft, wenn ihr bei einem Rätsel  
wirklich nicht weiterkommt!  
Hier bekommt ihr dann einen Hinweis.

## EINFÜHRUNG

Wenn ihr einmal nicht weiterkommt und einen Hinweis braucht,  
sucht die Nummer der Karte, mit der ihr Schwierigkeiten habt.  
Lest aber nur den Abschnitt zu dieser Karte!

**Karte 13**

Die Eintrittskarte der Attraktion **55** wird euch helfen, den richtigen Weg durch den Irrgarten zu finden.

**Karte 14-15**

Diese beiden Karten müsst ihr zusammenlegen. Das ist das Zelt von Oma Voodoo, die gerade ganz schön in Not ist. Die Hexenbücher enthalten Rezepte für Zaubersprüche. Wenn ihr eins ausgesucht habt, findet ihr die Zutaten auf den Regalen. Aber was ist das auf den Schildern der Zutaten? Das sind doch Teile von Symbolen! Aber seid vorsichtig, denn einige Tränke sind sehr gefährlich!

Ihr dürft Zettel und Stift benutzen, um die Symbole aufzumalen oder Notizen zu machen.

**Karte 16**

Um den Zombie auszuknocken, müsst ihr einen Pfeil benutzen. Aber auf welches Körperteil solltet ihr zielen? Auf Karte **38** findet ihr seinen Schwachpunkt.

**Karte 25**

Ihr habt den Irrgarten betreten. Doch welcher Weg ist der richtige? Werft einen Blick auf die Eintrittskarte dieser Attraktion. Darauf solltet ihr einen wichtigen Hinweis finden.

**Karte 26**

Um den Zombie auszuknocken, müsst ihr einen Pfeil benutzen. Aber auf welches Körperteil solltet ihr zielen? Auf Karte **38** findet ihr seinen Schwachpunkt.

**Karte 31**

Ihr steht vor dem Parkeingang, aber so leicht kommt ihr nicht rein. Was zeigt ihr am Kassenhäuschen vor?

Es ist eine Symbolhälfte auf dieser Karte. Ihr könntet es mit einer anderen Symbolhälfte, die ihr schon habt, kombinieren. Schaut dann auf die Symboltabelle auf der Eintrittskarte. Wenn ihr das richtige Symbol habt, führt es euch zu einer neuen Karte!



## Karte 39-40

Diese beiden Karten müsst ihr zusammenlegen. Das ist die Piratenbucht. Vielleicht ist Rotbarts Schatz hier irgendwo vergraben, aber wo genau sollt ihr graben? In den letzten Attraktionen habt ihr ein paar Teilstücke gesammelt. Vielleicht ist davon etwas hilfreich?

Was benutzt ihr zum Graben?



Wenn ihr feststeckt, schaut euch die Karten **11**, **79** und **48/49** genauer an.

## Karte 45

Die Eintrittskarte der Attraktion **55** wird euch helfen, den richtigen Weg durch den Irrgarten zu finden.

## Karte 48-49

Diese beiden Karten müsst ihr zusammenlegen. Das ist die Pirateninsel. Um zur Piratenbucht zu kommen, müsst ihr wohl die Piratenfigur abschießen.

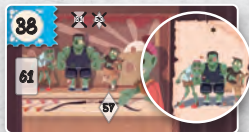
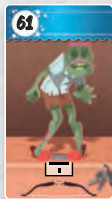
Wählt eine der drei Kanonen. Welche ist am besten ausgerichtet? Achtung! Vielleicht erreicht die Kugel den Piraten nur über Umwege!

Und was kommt in die Kanonen? Was sieht aus wie eine Kanonenkugel?



## Karte 61

Um den Zombie auszuknocken, müsst ihr einen Pfeil benutzen. Aber auf welches Körperteil solltet ihr zielen? Auf Karte **38** findet ihr seinen Schwachpunkt.





**Karte 64**

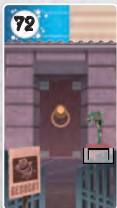
Diese Dinge haben die Leute im Park verloren. Haltet die Augen offen. Wenn ihr sie findet, erhöht sich eure Wertung am Ende des Abenteuers.

**Karten 66, 67, 68, 69, 70, 71**

Legt diese Karten richtig zusammen. Die Pflanze hilft euch dabei. Ihr steht nun vor dem Spukhaus von Chaos-Kathi. Doch welche der Gestalten ist sie? Wer zeigt auf die richtige Kathi?

**Karte 72**

Ihr steht vor dem Spukhaus. Die Pflanze dort sieht ein bisschen mickrig aus. Wie könntet ihr sie wachsen lassen?

**Karten 74, 75, 76, 77, 78**

Legt diese Karten richtig zusammen. Die Achterbahn gabelt sich hier vorne. Welche Achterbahnstrecke solltet ihr nehmen? Achtet auf den Wagen, der gerade losfährt. Seine Form gibt euch einen Hinweis.

**Karte 79**

Jetzt ist die Form des Wagens eine andere. Welche Strecke nimmt ihr jetzt?