

# FANGT HIER AN!

In diesem Spiel gibt es zwei wichtige Rollen:

## DAS MULTITALENT & EINEN BUDDY

Als Multitalent musst du eigentlich nur eine einfache Aufgabe schaffen. Aber jemand anderes aus der Runde wird zu deinem Buddy und macht die Aufgabe eventuell schwerer.

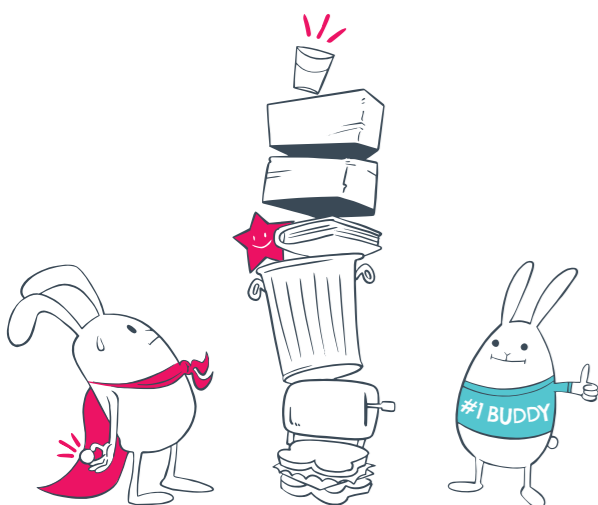
Wenn du die Aufgabe schaffst, erhalten du und dein Buddy Punkte! Aber wenn du die Aufgabe nicht erfüllst, erhalten alle außer dir und deinem Buddy Punkte.

Hier ist das Schlamassel: Wer dein Buddy werden möchte, muss den Schwierigkeitsgrad deiner Aufgabe steigern. Denn wer den Schwierigkeitsgrad am MEISTEN steigert, wird zu deinem Buddy.

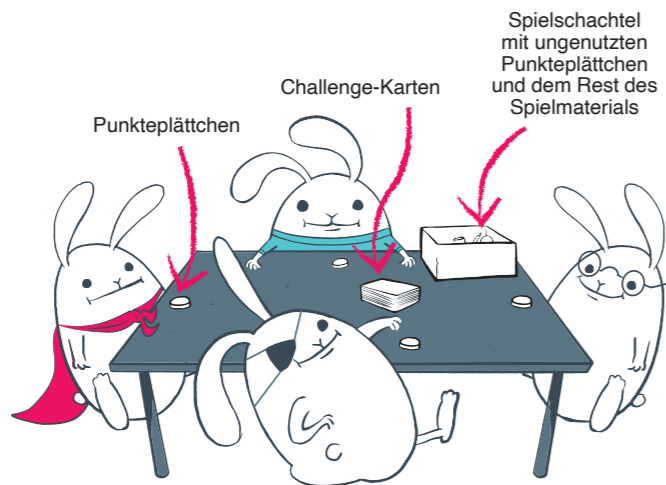
*Drück dir selbst die Daumen, dass die Aufgabe nicht unmöglich wird.*

**Kurz gesagt: Je mehr dir die Anderen zutrauen, desto schwerer wird es.**

**Wer zuerst 5 Punkte hat, gewinnt.**



# SPIELAUFBAU



- 1 Nehmt euch jeweils 1 Punkteplättchen.
- 2 Mischt die Challenge-Karten zu einem Stapel. Legt den Stapel dann so auf den Tisch, dass die AUFBAU-Seite (die helle Seite) der obersten Karte zu sehen ist.
- 3 Stellt die Spielschachtel mit den ungenutzten Punkteplättchen und dem Rest des Spielmaterials auf den Tisch.
- 4 Wer zuletzt dem eigenen Erzfeind begegnet ist, wird zum Multitalent und fängt an.

Jetzt wird die Aufgabe erschwert und jemand wird zum Buddy. Lasst uns aber vorher schauen, wie die Aufgaben funktionieren.

**2 Personen:** Für das Spiel zu zweit findet ihr auf der Rückseite die 2-Personen-Regeln. Lest aber zunächst auch die normalen Regeln.

# DIE CHALLENGE-KARTEN

Jede Challenge-Karte hat zwei Seiten. Die **Aufbau-Seite** (helle Seite) zeigt euch, was ihr für die Aufgabe vorbereiten müsst. Die **Aufgaben-Seite** (dunkle Seite) erklärt euch, was das Multitalent tun muss, um die Aufgabe zu schaffen. Niemand darf sich die Aufgaben-Seite ansehen, bis ein Buddy gefunden wurde!

## Die Aufbau-Seite



- 1 Ort (Tisch, Boden oder an einer Wand)
- 2 Ein Bild, wie ihr die Aufgabe aufbauen müsst
- 3 Wie ihr den Schwierigkeitsgrad der Aufgabe erhöht
- 4 Schwierigkeitsskala als Hilfestellung für die Erhöhung des Schwierigkeitsgrads

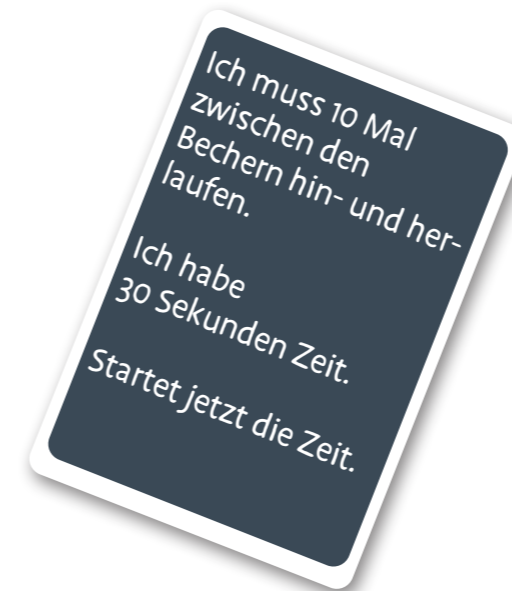
DIE SYMBOLE OBEN AUF DER KARTE:

= 1 Person aktiv    = Mehrere Personen aktiv  
 = 1 Person sitzend    = Mehrere Personen sitzend

**Hinweis:** Für manche Aufgaben braucht ihr Gegenstände, die dem Spiel nicht beiliegen. Dabei handelt es sich um Alltagsgegenstände, die ihr wahrscheinlich zu Hause habt. Falls nicht, überspringt diese Aufgabe einfach.

## Die Aufgaben-Seite

Die Aufgaben-Seite beschreibt die Aufgabe, die das Multitalent schaffen muss. ERST WENN ein Buddy gefunden wurde und alle bereit sind, darf das Multitalent die Aufgabe laut vorlesen (siehe „Zum Buddy werden“).



**SEID ACHTSAM!** Bringt euch und andere nicht in Gefahr. Stellt sicher, dass sich alle an den Aufgaben Beteiligten wohlfühlen. Falls sich jemand bei einer Aufgabe unwohl fühlt, überspringt sie einfach und macht mit der nächsten weiter.

**Hinweis:** Wenn beim Aufbau der Aufgabe der Ball immer wieder wegrollt, nutzt das Golftee-Plättchen, um den Ball zu fixieren. Um Becher zu fixieren, könnt ihr ungenutzte Punkteplättchen benutzen.



# ZUM BUDDY WERDEN

Das Multitalent darf sich den Buddy nicht einfach aussuchen. Stattdessen steigern die Anderen den Schwierigkeitsgrad der Aufgabe und wer die Aufgabe am Schwersten macht, wird zum Buddy.

Baut zunächst die Aufgabe wie auf der Karte angezeigt auf. Dann hat die Person links neben dem Multitalent zwei Optionen:

## MACH DIE AUFGABE SCHWERER:

Befolge die Anweisungen auf dem unteren Teil der Aufgaben-Seite und führe das aus, was sie dir sagen (zum Beispiel: bewege den Becher, kippe die Sanduhr, sage laut eine Nummer, etc.).

Du weißt zwar noch nicht, was genau die Aufgabe sein wird, die das Multitalent ausführen wird. Aber die Schwierigkeitsskala auf der Karte gibt dir einen Anhaltspunkt!

Du darfst die Aufgabe auch schwerer machen, als es die „Schwer“-Stufe der Schwierigkeitsskala vorgibt. Aber sei vorsichtig, denn wenn das Multitalent die Aufgabe nicht schafft, verlierst du Punkte!

**MACH DIE AUFGABE ALSO NICHT ZU SCHWER!!**

## STEIGE AUS:

Wenn du die Aufgabe nicht schwerer machen möchtest, weil du denkst, dass das Multitalent sie nicht schafft, sag: „Ich steige aus.“

Sobald du dies tust, kannst du die aktuelle Aufgabe nicht mehr schwerer machen und wirst für diese Aufgabe nicht zum Buddy.

Hab nicht zu viel Angst davor auszusteigen.

Denn wenn eine andere Person die Aufgabe zu schwer macht, wird das Multitalent die Aufgabe wahrscheinlich nicht schaffen und durch das Aussteigen erhältst du dann Punkte!

**Falls alle aussteigen, ohne das jemand die Aufgabe schwerer gemacht hat, überspringt die Karte.**

ODER

**Hinweis:** Bei jeder Aufgabe die nach „Wie viel?“ fragt, kannst du Zahlen überspringen, du darfst aber nur ganze Zahlen sagen.

Fahrt so im Uhrzeigersinn fort, dass jede Person (außer das Multitalent) die Aufgabe entweder schwerer macht oder aussteigt.

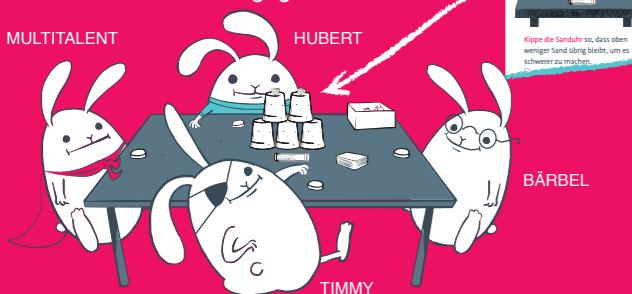
Fahrt damit so lange weiter fort, bis alle bis auf eine Person ausgestiegen sind – **diese Person wird zum Buddy**. Der Schwierigkeitsgrad der Aufgabe steht fest und kann durch den Buddy nicht mehr geändert werden.

Fortsetzung auf der nächsten Seite ...

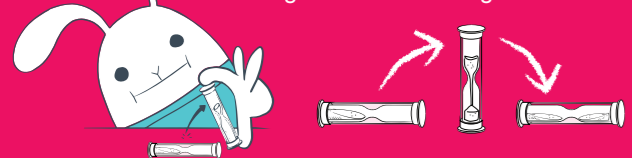
Fortsetzung von der anderen Seite ...

## HIER IST EIN BEISPIEL, WIE MAN ZUM BUDDY WIRD

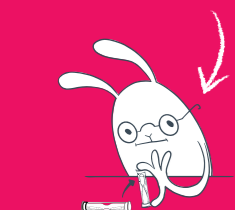
Das Multitalent baut die Aufgabe wie auf der Karte vorgegeben auf.



Dann fängt Hubert an. Er macht die Aufgabe schwerer, indem er die Sanduhr so kippt, dass ein wenig Sand von der vollen Seite in die leere fällt. Dann legt er die Sanduhr wieder horizontal hin. Durch Huberts Entscheidung hat das Multitalent später weniger Zeit für die Aufgabe.



Bärbel ist als nächstes dran und macht die Aufgabe ebenfalls schwerer.



Jetzt ist erneut Hubert dran. Er lässt wieder ein paar Sandkörner durch die Sanduhr fallen.

Bärbel ist dran. Sie glaubt, die Aufgabe könnte nun zu schwer sein und steigt daher aus.

Nun ist nur noch Hubert übrig. Er wird dadurch zum Buddy des Multitalents.

Jetzt dürft ihr die Challenge-Karte umdrehen und mit der Aufgabe starten!

## MIT DER AUFGABE STARTEN

Sobald jemand zum Buddy wird (und nicht vorher!), dreht das Multitalent die Karte um und liest die Aufgaben-Seite **allen laut vor**. Dann muss das Multitalent die Aufgabe auf dem Schwierigkeitsgrad versuchen, die durch den Buddy bestimmt wurde.

**Solange die Challenge-Karte nichts anderes sagt:**

- Das Multitalent ist die **EINZIGE** Person, die an der Aufgabe teilnehmen darf.
- **NIEMAND** (auch nicht der Buddy) darf diejenigen stören, die an der Aufgabe teilnehmen.

**Hinweis:** *Es gibt nicht immer nur einen Weg, um eine Aufgabe zu schaffen. Denkt gerne kreativ, aber beachtet dabei die Regeln auf der Challenge-Karte und in dieser Anleitung.*

## DIE AUFGABE BEENDEN UND PUNKTE VERGEBEN

Sobald das Multitalent die Aufgabe geschafft oder nicht geschafft hat, ist die Aufgabe vorbei. Verteilt jetzt die Punkte.

	AUFGABE GESCHAFFT	AUFGABE NICHT GESCHAFFT
MULTITALENT	+1 PUNKT	-1 PUNKT
BUDDY	+1 PUNKT	-1 PUNKT
ALLE ANDEREN		+1 PUNKT

Wow, das ist echt fies! **Alle Anderen bekommen einen Punkt, wenn die Aufgabe nicht erfüllt wurde!** Das ist eine **RIESIGE** Bestrafung für das Multitalent und den Buddy. Eine Aufgabe zu schwer zu machen, führt also schnell dazu, dass ihr das Spiel verliert!

*Niemand kann jemals weniger als 0 Punkte haben.*

## JETZT KANN'S LOSGEHEN

1. Wer zuletzt dem eigenen Erzfeind begegnet ist, wird zum Multitalent und fängt an.
2. Schaut euch die Aufbau-Seite der obersten Challenge-Karte auf dem Stapel an. Baut die Aufgabe auf, wie sie abgebildet ist.
3. Befolgt die Schritte von „Zum Buddy werden“.
4. Dreht die Karte um und handelt die Aufgabe ab.
5. Verteilt die Punkte und legt die Karte ab.
6. Wenn noch niemand 5 Punkte gesammelt hat, wird die nächste Person im Uhrzeigersinn zum Multitalent und ihr fangt wieder bei Schritt 2 an.

## ★ACHTUNG! WICHTIG!

Wenn eine Karte sagt: „Bewege die Becher, um es schwerer zu machen“, dann sollt ihr nicht Maßeinheiten sagen, sondern die Becher wirklich bewegen.

## GEWINNEN

Wer zuerst 5 Punkteplättchen hat, gewinnt.

## GLEICHSTAND

Falls mehrere Personen gleichzeitig 5 Punkteplättchen haben, gibt es einen Gleichstand. In dem Fall haben die am Gleichstand Beteiligten nur noch 4 Punkte und spielen 1 Runde vom Helden-Modus (niemand anders kann daran mehr teilnehmen, Punkte verlieren oder erhalten).

## 2-PERSONEN-REGELN

Ihr startet beide mit 1 Punkteplättchen. Wählt zufällig, wer von euch beginnt. Spielt die ganze Partie im Helden-Modus (überspringt dabei Regel #2).

## HÖRT JETZT AUF ZU LESEN UND SPIELT DRAUF LOS!

## EXTRAKRAMS

Seid ihr ein bisschen zu talentiert und wollt euch selbst richtig herausfordern? Dann probiert doch mal den ...



## HELDEN-MODUS

Sobald jemand von euch 4 Punkteplättchen hat, fügt diese 2 Regeln hinzu:

- 1 Es gibt keine Buddys mehr. Stattdessen macht ihr die Aufgabe schwerer, um selbst zum Multitalent zu werden (ihr bietet quasi auf euch selbst). Wer im Uhrzeigersinn nach dem letzten Multitalent folgt, darf die Aufgabe schwerer machen oder aussteigen. Fahrt so reihum fort, bis nur noch 1 Person übrig bleibt. Diese Person wird zum Multitalent und versucht sich an der Aufgabe.

- 2 Nach der Aufgabe:

	AUFGABE GESCHAFFT	AUFGABE NICHT GESCHAFFT
HAT DAS MULTITALENT 4 PUNKTE?	DAS MULTITALENT GEWINNT	MULTITALENT: -1 PUNKT & ALLE ANDEREN: +1 PUNKT
HAT DAS MULTITALENT WENIGER ALS 4 PUNKTE?	DAS MULTITALENT NIMMT SICH VON ALLEN MIT 4 PUNKTEN 1 PUNKTEPLÄTTCHEN	

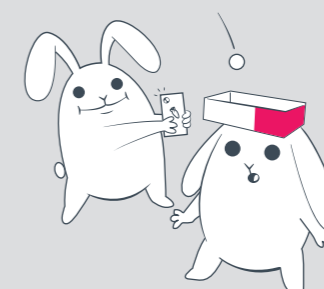
**Hinweis:** Überspringt alle Aufgaben mit folgenden Symbolen: und .

Behandelt Karten, auf denen das Wort „Buddy“ steht so, als würde dort stattdessen „Multitalent“ stehen.

## DIE KLEINEN DETAILS ...

- Ihr braucht kein Maßband! Entfernungen einzuschätzen gehört zum Spielspaß dazu.
- Ihr könnt dieses Spiel immer und immer wieder spielen. Einige Karten haben einen ähnlichen Aufbau. Falls ihr also denkt, ihr erkennt eine Karte wieder, liegt ihr wahrscheinlich falsch.
- Falls euch das Papier ausgeht, ersetzt es einfach durch anderes Papier.
- Wenn nötig, wascht die Augenbinde per Hand.

## BITTE TEILEN!



Hast du eine wahre Meisterleistung vollbracht? Oder hast du eine Aufgabe so dolle erschwert, dass du deinen Freunden nicht mehr in die Augen sehen kannst? Zeig's uns und der Welt!

#withoutfailgame

@gameofkittens  
 explodingkittens

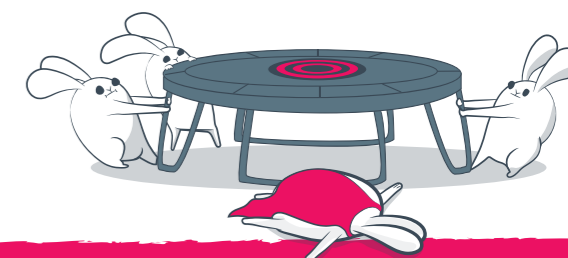
© 2023 Exploding Kittens | Hergestellt in China.  
7162 Beverly Blvd #272 Los Angeles, CA 90036 USA  
Importiert in die EU von Exploding Kittens  
10 Rue Pergolèse, 75116 Paris, FR  
support@explodingkittens.com  
www.explodingkittens.com

## BESTE FEINDE

Anleitung



2+ PERSONEN  
AB 10 JAHREN  
20 MINUTEN



## HEY!

Leg die Anleitung weg!

Ein Spiel lernt man nicht, indem man Regeln liest. Schau dir lieber dieses Video online an: [www.withoutfailgame.com/how](http://www.withoutfailgame.com/how)

## SPIELMATERIAL

- 149 Challenge-Karten
- 40 Punkteplättchen
- 1 Golftee-Plättchen
- 6 Becher
- 1 Tischtennisball
- 3 Würfel
- 1 Stift
- 1 Sanduhr (ca. 30 Sek.)
- 1 Zettelblock
- 1 Augenbinde