

10

•

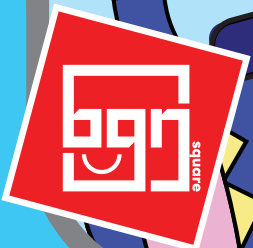
20

•

30

•

40



SPIELANLEITUNG



Ein Paket zustellen – das kann doch nicht so schwer sein, oder? Und ganz bequem per Lift zur richtigen Etage – was soll schon schiefgehen!?

Wenn sich dann allerdings die Tür des Lifts öffnet und dir eine Baustelle den Weg versperrt, rückt dein Ziel, das beste Lieferunternehmen zu werden, leider in weite Ferne ...

Schnapp dir deine Pakete, behalte die Konkurrenz im Blick, setze auf Taktik und Glück – und lass die anderen ohne Punkte dastehen, wenn sie feststellen: „Ich steck' im Lift!“

SPIELAUFBAU



- 1 Nehmt euch jeweils 1 Kartensatz Unternehmenskarten einer Farbe.
- 2 Nehmt euch jeweils 1 Stift.
- 3 Legt die Etagenkarten in aufsteigender Reihenfolge in die Tischmitte: von Etage E unten bis Etage 40 oben.
- 4 Legt die Liftkarte mit dem Pfeil nach oben neben Etage E.
- 5 Stellt das Warnhütchen auf Etage 40.
- 6 Legt alle Punktemarker bereit.

SPIELMATERIAL



SPIELABLAUF

1 Etagen wählen

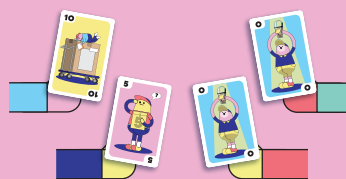
Schreibt gleichzeitig eine Ziel-Etage auf eure zwei Zielkarten. Es darf auch zweimal dieselbe sein. Haltet die Information geheim.



Achtet auf die Sterne oben links auf euren Zielkarten: Für die Karte mit 1 Stern bekommt ihr später 1 Punkt, für die Karte mit 2 Sternen 2 Punkte!

2 Lift bewegen

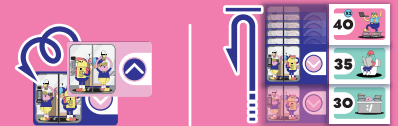
Wählt gleichzeitig 1 eigene Fahrkarte (0, 5, 10) und legt sie verdeckt auf den Tisch. Deckt dann alle Karten gleichzeitig auf. Addiert die Werte aller Karten und bewegt den Lift entsprechend weiter. Danach hält er an. Er fährt immer in die Richtung, in die der Pfeil auf der Liftkarte zeigt.



$$10 + 5 + 0 = 15$$

Beispiel: Eure Zielkarten ergeben den Wert 15. Der Lift fährt also von Etage 20 auf Etage 35.

Wichtig: Erreicht der Lift Etage 40 oder E, dreht ihr die Liftkarte einfach um und der Lift fährt in die andere Richtung weiter, bis ihr ihn so weit bewegt habt wie nötig.

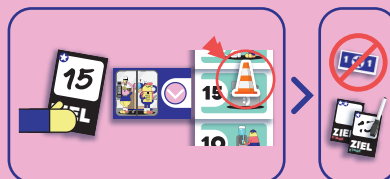
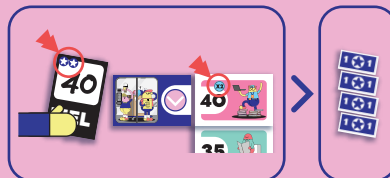


3 Punkte erhalten

Hält der Lift auf einer Etage, die du aufgeschrieben hast, decke diese Zielkarte auf. (Hast du sie auf beide Karten geschrieben, decke beide auf.) Du erhältst so viele Punkte, wie Sterne oben links auf der Karte sind. Schreibe anschließend eine neue Etage auf diese Karte. Es darf auch wieder dieselbe sein.

Doppelte Punkte: Etage E und 40 verdoppeln deine Punkte!

Hält der Lift auf der Etage mit dem Warnhütchen und hast du diese Etage aufgeschrieben, decke diese Zielkarte auf. (Hast du sie auf beide Karten geschrieben, decke beide auf.) Du erhältst keine Punkte, weil auf dieser Etage eine Baustelle ist. Du darfst aber auf beide Zielkarten neue Etagen schreiben.



4 Runde beenden

Bewegt danach das Warnhütchen eine Etage nach unten und beginnt eine neue Runde mit Schritt 2.



SPIELENDE

Sobald das Warnhütchen die unterste Etage E erreicht, beginnt die letzte Runde des Spiels.

Nach der letzten Runde zählt ihr jeweils eure Punkte zusammen. Wer die meisten Punkte hat, gewinnt! Bei einem Unentschieden gewinnt von den daran Beteiligten, wer die Etage aufgeschrieben hat, auf die sich der Lift zuerst bewegen würde. Immer noch unentschieden? Dann teilt ihr euch den Sieg!

